



## Veresegyház Város Polgármestere


2112 Veresegyház, Fő út 35. 28 – 588-600 28 – 588-646


---

### ELŐTERJESZTÉS

a Képviselő-testület 2019. április 15-i rendes/rendkívüli ülésére

Tárgy: GAMESZ részére magaszavágó beszerzésének támogatása

Készítette:   
Székelyné Szabó Andrea aljegyző

Egyeztetve:   
Szabó Katalin mb. pénzügyi osztályvezető

Látta és ellenjegyzte: Garai Tamás jegyző

Tárgyalja: Pénzügyi Bizottság

Az előterjesztés nyílt/zárt ülésen tárgyalható

A döntés elfogadásához egyszerű/minősített döntés szükséges

## Előterjesztés Képviselő-testületi ülésre

**Tárgy: GAMESZ részére magaszavágó beszerzésének támogatása**

**Tisztelt Képviselő-testület!**

A város zöld területeinek karbantartása egyre több feladatot jelent és egyre nagyobb létszámú munkaerőt igényel.

A feladat végrehajtását rendkívüli mértékben meggyorsíthatja, illetve akár 10 ember kézi munkaerejét kiválthatja egy felülős és távirányítós magaszavágó gép beszerzése és üzembe állítása.

Az eszköz 90 cm széles vágófelületnek köszönhetően 1 fő motoros kaszás napi munkáját 1 óra alatt végzi el, nem csak a vezetőülésben ülve vezethető, hanem gép közelében biztonságosan állva kényelmesen is kezelhető.

A GAMESZ vezetője azzal a kéréssel fordult Önkormányzatunkhoz, hogy berendezés beszerzéséhez szükséges 5.000.000,- Ft + ÁFA összeget biztosítsuk részükre.

Az említett összeg kifizetése a 2019. évi költségvetés tartalékkerete terhére történik, melynek megfelelően a GAMESZ módosítja költségvetésének finanszírozási előirányzatát.

Fentiek alapján javaslom a tisztelt Képviselő-testületnek a GAMESZ eszközbeszerzésének támogatását.

Veresegyház 2019. április 12.

  
**Pásztor Béla**  
polgármester

### Határozati javaslat:

- 1.) Veresegyház Város Önkormányzatának Képviselő-testülete a GAMESZ részére 5.000.000,- Ft + ÁFA összegű finanszírozást biztosít a 2019. évi költségvetés tartalékkerete terhére az eszközbeszerzés fedezetének biztosítására.

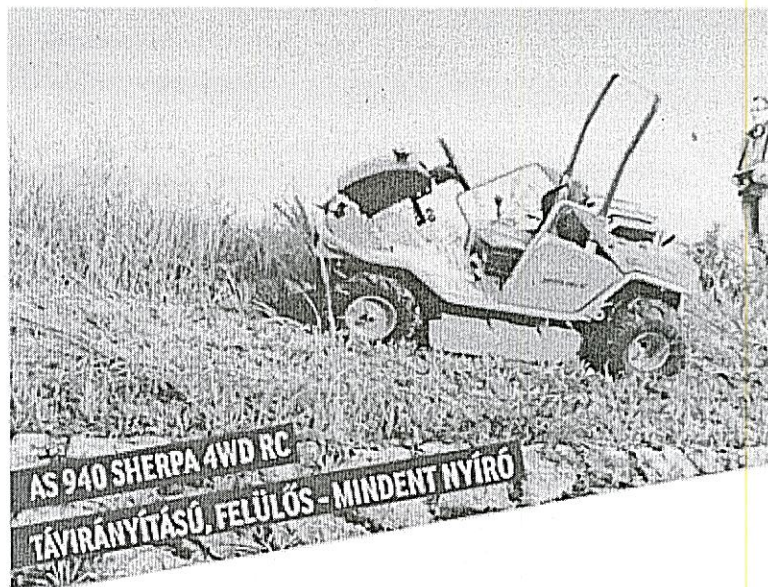
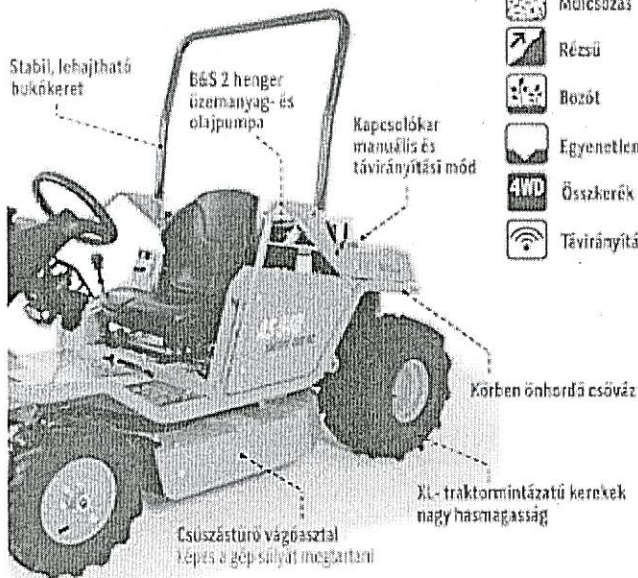
Határidő: azonnal  
Felelős: polgármester



## SHERPA 4WD RC TAVIRÁNYÍTÁSÚ - MINDENT NYÍRÓ

### FELHASZNÁLÁSI TERÜLETEK

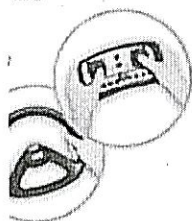
-  Rét
-  Magas gaz
-  Mulcsózás
-  Rézsű
-  Bozót
-  Egyenetlen talaj
-  Összkerék meghajtás
-  Távírányítás



## AS 940 SHERPA 4WD RC TECHNIAI ADATOK

Vágásszélesség:	90 cm
Motor:	B+S 4T Motor, 2 henger, Professional Series 8, 724 ccm
Névleges motorteljesítmény:	16,5kW(22,4PS) - 3.300min <sup>-1</sup>
Maximális motorteljesítmény:	20,1kW(27PS) - 3.600min <sup>-1</sup>
Sebesség:	Hydrostatikus fokozatmentes előre: 0–6,7 km/h, hátra: 0–6,5 km/h
Speciális tulajdonságok:	Összkerék meghajtás, differenciálzár, Utánfutó, vonóhorog, hótoló lap, dőlésszögmérő, kormánykerék gomb, mulcs szett, kabín
Opcionális tartozék:	
Magasságállítás:	Központi 80–135mm, fokozatmentes
Max. terület telj. m <sup>2</sup> /h:	5.500
Súly:	310kg
Méret:	H 191 cm, Szé 106 cm, M 156 cm

### TAVIRÁNYÍTÁSÚ



### ÖSSZKERÉKHAJTÁS

Az állandó összkerék-hajtás könnyed irányítást tesz lehetővé, és lejtmenetekben lékezi a gépet.

### EXTRÉM TEREP TULAJDONSÁGOK

Traktormintázatú kerekek, differenciálzár. Speciális olajozási motor, mindez biztosítja a különleges terephéptességet.

### RÉZSŰ ÉS MAGAS GAZ

Nyírni, ahol még jární is nehéz! Az AS 940 Sherpa 4WD RC nyír és mulcsoz, vastag és magas gáz, illetve bozótot.

### CSÚSZÁSTŪRÓ VÁGÓASZTAL

Zárt vágóasztal AS-kereszték rendszerrel. A fű kés vág, miközben a kereszték lemulcsozza a vágott gázt. A kések védelmében, a csúszástűrő vágóasztal a talaj egyenetlenségeket felvesszi.

**MAGAS GAZ PERFORMANCE**  
MADE IN GERMANY

4WD RC

## AS 940 Sherpa 4WD RC felülős és távirányítós magasgazvágó gép

A város zöld területeinek rendbetartása érdekében szükségessé vált eszköz, ami a 90 cm széles vágófelületnek köszönhetően 1 fő motoros kaszás napi munkáját 1 óra alatt végzi el.

Mind a négy kereke meghajtott (4 WD) így a nagyon merdek domboldalok gáztalanítására is tökéletes választás. A távirányító (RC) rendszernek köszönhetően nem csak a vezetőülésben ülve vezethető, hanem a távirányító rendszere révén a gép közelében biztonságosan állva kényelmesen is kezelhető, vezethető.

Az úgynevezett "szörföző" vágóasztal függőleges irányban el tud mozdulni, ami a dombokon, talajkiemelkedéseken való áthaladáskor lehet előnyös. A vágóasztalt keresztirányú vágóegységgel látták el, ami egyszerre vág és aprít így a magas fűvet is nagyon apróra képes darálni, mulcsozni.

További előny lehet, ha a nagyon sűrű és magas gazba nem kell a vezetőnek a gépen ülve bemennie, így a gaz nem csapódik az arcába, nem kell belélegeznie a port, a pollent.